

HOTEL AM RATHAUS, OBERKOCHEN

ADRESSE: Eugen- Bolz- Platz 2; 73447 Oberkochen



BAUZEITRAUM

Juni 2016 bis September 2016

AUFTRAGGEBER

AK Abbruch Kling GmbH Investco GBR
Schweizerhof 1 Einsteinstraße 18
73488 Ellenberg 73447 Oberkochen

Spezialtiefbau
Ramarbeiten
Berliner Verbau
Pfehlgründung
Rückverankerung
Ingenieurbüro

AUFGABE

Überschnittene Bohrpfehlwand mit dauerhafter Rückverankerung und Kopfbalken.

Anschließendes Folgeprojekt mit Gründungspfählen für den Hotel-Neubau.

UNSERE LEISTUNGEN

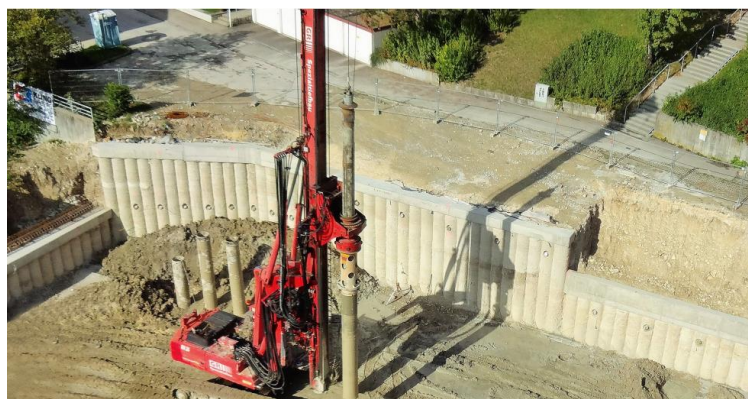
- 280 m Bohrpfehle d=62 cm
- 1300 m Bohrpfehle d=75 cm
- 310 m Bohrpfehle d=88 cm
- 105 m Stahlbetonkopfbalken
- 380 m Daueranker

GERÄTEEINSATZ

- 1 Großbohrgerät RH 26
- 1 Radlader
- 1 Ankerbohrgerät Klemm K801

MATERIAL

- 950 m³ Bohrpfehlbeton
- 70 t Bohrpfehlbewehrung
- 7 t Bewehrung Kopfbalken



G&R Spezialtiefbau GmbH
Salierstraße 16
73432 Aalen

Telefon 0 73 67 / 92 03 46 0
Telefax 0 73 67 / 92 02 17

G&R Spezialtiefbau GmbH
Zeilweg 28
89584 Ehingen (Donau)

Telefon 0 73 91 / 70 61 0
Telefax 0 73 91 / 70 61 45

www.gr-gmbh.de
service@gr-gmbh.de

