

PROSIEBEN NEW CAMPUS, UNTERFÖHRUNG

ADRESSE GUTENBERGSTRASSE 4, UNTERFÖHRUNG

GR 
Spezialtiefbau

BAUZEITRAUM

Beginn Dezember 2018

AUFTRAGGEBER

Sauer Bau und Projektentwicklung GmbH
Gautinger Straße 6
82319 Starnberg

Spezialtiefbau

Rammarbeiten

Berliner Verbau

Pfahlgründung

Rückverankerung

Ingenieurbüro

AUFGABE

Baugrubenverbau mit überschnittener Bohrpfahlwand entlang einer U-Bahn Haltestelle sowie eines Berliner Verbaus mit Rückverankerung. Besonderes Augenmerk muss bei diesem Projekt auf die Vermeidung von Erschütterungen gelegt werden. Da sich der Verbau in unmittelbarer Nähe zu hoch empfindlichen Servercontainern befindet.

UNSERE LEISTUNGEN

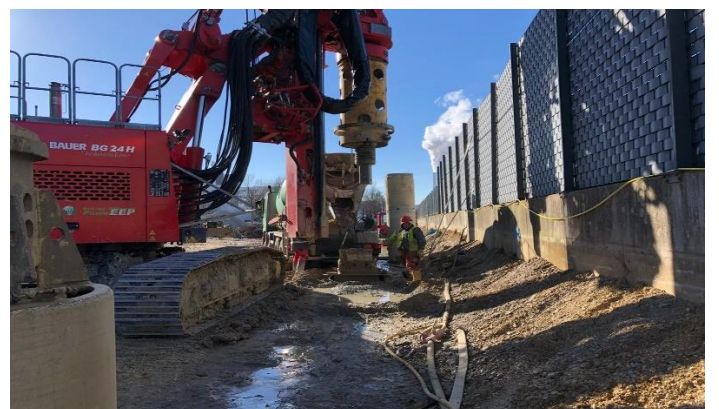
- 1500 m überschnittene Bohrpfahlwand d=88 cm
- 1400 m Verbauträger Bohrungen d = 75 cm
- 1100 m Verpressanker Bohrungen

GERÄTEEINSATZ

- 1 Großbohrgerät DELMAG RH 20
- 1 Großbohrgerät Bauer BG 24
- 1 Ankerbohrgerät Interoc AN 150
- 2 Radlader JCB

MATERIAL

- 3.500 m³ Bohrpfahlbeton
- 200 to Verbauträger
- 250 to Bohrpfahlbewehrung



G&R Spezialtiefbau GmbH

Salierstraße 16
73432 Aalen

Telefon 0 73 67 / 92 03 46 0
Telefax 0 73 67 / 92 02 17

G&R Spezialtiefbau GmbH

Zeilweg 28
89584 Ehingen (Donau)

Telefon 0 73 91 / 70 61 0
Telefax 0 73 91 / 70 61 45

www.gr-gmbh.de
service@gr-gmbh.de

